

# DAS WÜRZBACHTAL

---

---

## DIE RIVIERA DES SAARGEBIETES



---

Herausgegeben vom Verkehrsausschuß des  
Handwerker- und Gewerbevereins Niederwürzbach

# DAS WÜRZBACHTAL

## DIE „RIVIERA“ DES SAARGEBIETES

von E. GAFFGA



### INHALT:

Vorwort  
Die landschaftliche Lage  
Historisches  
Spaziergänge  
Reklameanhang  
Illustr. mit 8 Photos u. 1 Ortsplan



---

Nachdruck verboten.

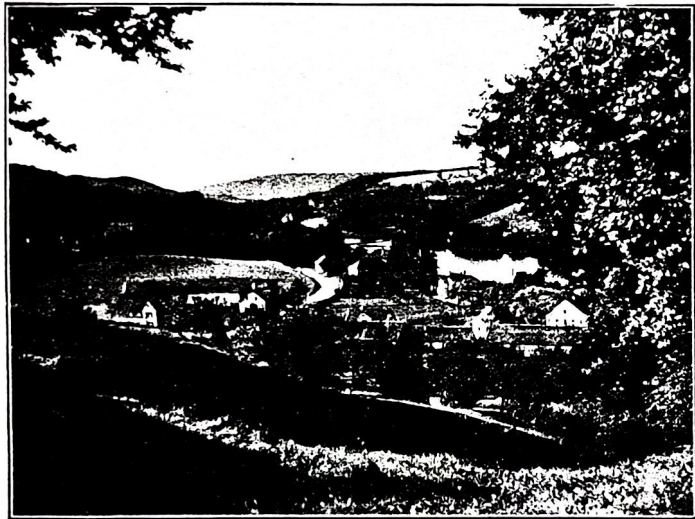


Photo: J. LATZ

In herrlichem Rahmen  
Ist lieblich ein Bild;  
Würzbach sein Name.  
Heimat! Hoch dein Schild.

## Vorwort.

Unzählige Wanderer und Besucher des Würzbachtals, die entzückt waren von der Schönheit dieses Fleckchens Erde, haben den Wunsch geäußert, einen „Führer“ oder Leitheftchen als Erinnerung mitzunehmen. Diesem Bedürfnis abzuhelpfen und um einem der schönsten Orte unserer Saarheimat eine verdiente Würdigung zuteil werden zu lassen, ist vorliegende bescheidene Broschüre erschienen.

Bei der Beschreibung eines Tales oder einer Gegend zieht man gerne, als relative Wertmaße, die großen und berühmten Touristen-Zentren heran. So nennt man mit Recht das Saartal bei Mettlach die saarländische „Schweiz“. Mit gleichem Recht und in demselben Sinne nahm ich mir die Freiheit, unserem Würzbachtal den Untertitel die saarländische „Riviera“ zu geben. Denn was für ganz Europa die Riviera und Florida für Amerika ist, das ist für unser kleines Saargebiet das Würzbachtal.





## Die landschaftliche Lage.

Beginnen wir bei der Quelle des Würzbachs und folgen seinem Wasserlauf. Haben wir St. Ingbert auf der Ensheimerstrasse verlassen, so nimmt uns bald ein Stück Wald auf. Zu beiden Seiten stehen hohe Bäume Spalier. Die Äste überbrücken die Strasse. Es ist das Vestibül des Würzbachtals. Ist diese Vorhalle passiert, so breitet sich links eine Wiesennische aus, in der idyllisch der Weiler Reichenbrunnen liegt. Abseits des Verkehrs und doch so nahe, daher gern besucht. In seiner Nähe entspringt der Würzbach. Eng, zwisdien bewaldeten Höhen, liegt friedlich das Würzbachtal, resp. der obere Teil desselben. Beherrscht wird dieser Teil des Würzbachtals durch das typisch westpfälzische Dorf Oberwürzbach u. schließt mit der romantischen Rittersmühle ab. Das Klappern der Mühle ist nicht mehr zu hören, aber der kleine Mühlenweiher, umringt von einer stillen, traulichen Umgebung, ist noch in ungebrochener Zauberkraft vorhanden.

Beim Rittershof mündet das Obertal in das Haupttal. Die Bahnlinie Saarbrücken-Zweibrücken durchschneidet dasselbe. Den Rittershofweiher wissen wir, rechts an der Bezirksstraße gegen Hassel liegend. Unser Blick schweift zum Triebseider Hof auf der Höhe vor uns. Auf der Bezirksstraße, dem Lahnscheider Wald und Bahnkörper entlang, wenden wir uns Niederwürzbach zu, begrüßt von den Zinnen des Schlosses „Junkerwald“.

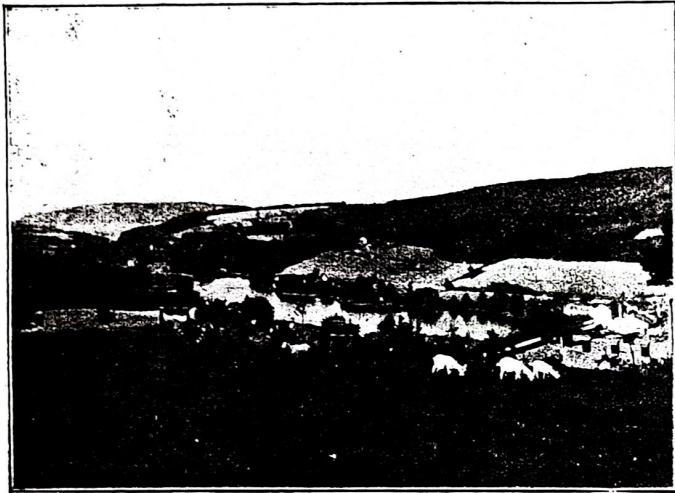


Gibt der Bahndamm den Blick zum Würzbacher Weiher frei, so bleiben wir unwillkürlich, gebannt von dem herrlichen Bild stehen. Ein Kilometer lang und 130 Meter breit liegt er in seiner stillen Pracht da. Auf dem Wasserspiegel am Ufer träumen Wasserrosen. Dunkelgrüne Waldhöhen stehen Schußwache gegen West und Nord und spiegeln sich in ihm.



Im Westen der Junkerwald mit Schloß Junkerwald. Diese Stelle ist die repräsentativste des Würzbachtals. Auf einem sanft ansteigenden Hügel, unarmt von Ausläufern des Weihers, thront stattlich ohne zu prozen Schloß Junkerwald. Den schützenden Norden bilden die beiden Berghügel „Dudelsack“ und „Kieselberg“. Ersterer hat seinen Namen aus historischer Zeit, und letzterer durch seine geologische Beschaffenheit erhalten. Der Dudelsack, zu dessen Füßen am Ufer des Weihers der Annahof (histor.) liegt, wird gekrönt mit dem Kurhaus „Annahof“. Von hier aus hat man eine herrliche Aussicht. Wenn diese auch nicht weit ausgreifen kann, so ist das Bild doch außerordentlich reizvoll und fesselnd. Wie ein See liegt dem Beschauer der Würzbacher Weiher zu Füßen. Links Wald, stundenweiter herrlicher Wald und die Abhänge des Kieselberges. Im Osten der aufwärtsstrebende Ort Niederwürzbach, den eine breite Asphaltstraße durchzieht. Gegen Süden der Petersberg, der im Frühling mit blühenden Bäumen dem Auge eine Weide ist. Gegen Südwest der Lahnscheider Wald, von dessen Rande der rote Bau, und die „Philippsburg“ als Zeugen aus historischer Zeit herüber grüßen. Er ist seiner Hirsche wegen umfriedet. Von der Bezirksstraße aus sind zuweilen Hirsche zu sehen.





Unmittelbar beim Annahof liegt das Strandbad Würzbach. Elementar brach sich das Bedürfnis zur Ausnutzung der weit und breit einzig dastehenden Badegelegenheit Bahn. Mühsam ohne jede Hilfe, aber mit jugendlichem Eifer schaffte der Turnverein ein Strandbad, das bekannteste des Saargebietes und der Westpfalz. Nicht nur die herrliche Lage und die Größe des Weihers, sondern auch das Vorhandensein eines vom Kieselberg angefluteten Sandstrandes, waren die ideale natürliche Vorbedingung zum Strandbad Würzbach. Der Ausbau, der bescheiden begann, wurde und wird jährlich verbessert. Tausende haben in heißen Tagen sich hier schon erfrischt, Millionen werden in Zukunft noch sich dieser angenehmen Einrichtung erfreuen.

Am südlichen Ufer des Weihers beim Rotebau, liegt der Bahnhof Würzbach. Er ist Station für ein  $\frac{1}{2}$  Dsd. Orte, besonders für das „Gau“, das auf dem Kalkstein-Hochplateau südlich Würzbachs liegt. Von diesem, besonders von seinem östlichen Ausläufer gegen Alsbach, hat man den schönsten Ausblick ins Würzbachtal. Wer einmal hier stand und einen Sonnenuntergang sah, vergißt das Bild nie. Daß nicht nur wir Würzbacher für die Schönheit dieser Aussicht Sinn haben, beweisen die Ausführungen aller Touristen. Von dieser Stelle aus rief ein Jäger aus St. Ingbert, dem ich als Junge assistierte, aus: „Nicht viel schöner kann die Landschaft gewesen sein, die der Teufel weiland Jesus anbot!“ Ein Blick auf die Photos und wir müssen ihm recht geben.



Vom Geißbachtal und Sellbachtal bekommt der Würzbach Zuwachs. Dann durchfließt er den Ort Niederwürzbach, um nach Laußkirchen zu wandern und ins Bliestal zu gelangen, nachdem er an stattlichen Hofgütern (Höhhof, Höhmühle, Breitehof und etwas entfernter dem Bombadier Hof) vorbei kam. Zum Würzbachtal münden außer dem Geißbachtal und Sellbachtal das Kinkelertal, das Alsbachtal und das Perdtal. Jedes für sich ein Kleinod am Schmuckstück unserer Saarheimat, dem Würzbachtal. Auf der Höhe südlich der Mündung ins Bliestal steht tausendjährig als Wachtposten der Gollenstein.





## Historisches vom Würzbachtal.

Das Würzbachtal ist nicht erst heute der landschaftliche Mittelpunkt seiner Umgebung. Schon im 18. Jahrhundert galt es als schönster Platz im Lande der Grafen von der Leyen. Hat doch die regierende Reichsgräfin Marianne Würzbach zu ihrer Sommerresidenz gewählt.



Sie ließ 1778—80 am Rande des jetzigen Lahnscheider Waldes ein großes Prunkschloß bauen, dem sie zu Ehren ihres Sohnes Philipp den Namen „Philippsburg“ gab. Daneben wurde das Hausmeisterhaus errichtet, das heute noch steht und den Namen „Philippsburg“ weiterführt. Im Frondienst mußten ihre Untertanen (1783—1789) die Straße von Laußkirchen—Niederwürzbach—Oberwürzbach bis St. Ingbert bauen. Diese durchzieht das ganze Würzbachtal und führte in nächster Nähe des Schlosses vorbei. Auch wurde ein Dammweg von der Straße bis zum Kieselberg errichtet. Dadurch entstand der Würzbacher Weiher. Am Nordende dieses Damms wurde die Würzbacher Mühle „Bouvoisin“ gebaut. (1886 abgebrannt und wieder errichtet). Am Ufer des Weihers vor dem Eingang zum Geisbachtal erstand zur selben Zeit der nach der Gräfin benannte Annahof. Das Feld zwischen Mühle und Annahof wurde in einen Lustpark verwandelt. Am Fuße des Dudelsacks wurde ein Pavillon und da, wo heute das Kurhaus Annahof steht, ein Lustschlößchen „Mon plaisir“ errichtet. Als letztes Bauwerk wurde in die Nähe des Schlosses „Philippsburg“ am Südufer des Weihers der Rote-Bau gebaut.

Von langem Bestand war diese Herrlichkeit nicht, denn all diese Pracht ging auf Kosten der Untertanen, die schwer unter dieser Bau- lust der Gräfin zu leiden hatten. Die 8000 Gulden, die die Gräfin jährlich vom König Louis XVI. von Frankreich erhielt, reichten zu einer

solchen Hof-Gestaltung und -haltung nicht aus. Im Jahre 1789, während der junge Reichsgraf, der das Regieren seiner Mutter überließ, rauschende Feste feierte und Rokoko-Kavaliere mit den Hofdamen im Lustgarten lustwandelten, versammelten sich die unzufriedenen Untertanen in Ommersheim, um zu beraten, wie sie das Joch der Grafschaft abwerfen könnten. Im Herbst desselben Jahres brachen Unruhen aus besonders in St. Ingbert. Viele französische Geistliche, die vor der französischen Revolution flüchteten, ließen sich hier nieder. Die Gräfin ließ kurpfälzische und mainzische Söldnertruppen kommen, der Aufstand wurde unterdrückt. Lange dauerte aber diese Unterdrückung nicht. 3 Jahre später überfluteten die Jakobiner das Ländchen der Grafen von der Leyen. Die Gräfin flüchtete. Der prunkvolle Palast ging in Flammen auf. Die Leibeigenenzeit war vorbei.

Zeugen aus jener Zeit sind uns erhalten in dem Hausmeisterhaus, dem Roten Bau und dem Annahof.

Nachkommen von 2 Männern, die seinerzeit im Dienste der Grafen standen, dem Sekretär Schaller und dem Hausmeister Huppert halten die Erinnerung wach. So hat Herr Emil Kiefer, Nachkomme von Schaller, in der Zeitschrift „Unsere Saar“ beachtenswerte Artikel geschrieben. Der Verfasser vorliegender Broschüre ist Nachkomme von Hausmeister Huppert.



Joh. Jak. Schaller, Ende des 18. Jahrh.



Hausmeister Huppert

150 Jahre zogen über das Würzbachtal. Heute steht es allen zur Verfügung, sich da zu vergnügen, wo zu jener Zeit nur Einige das Vorrecht hatten.



## Wege, die ins Würzbachtal führen.

Die **Eisenbahn** führt ihre Linie Saarbrücken-Zweibrücken mitten durch. Anschlüsse über Rohrbach oder Einöd nach Homburg-Neunkirchen. Ueber Bierbach oder Blieskastel zur Bliestalbahn.

**Autos u. Radfahrer** von Saarbrücken über St. Ingbert-Oberwürzbach-Niederwürzbach. Oder St. Ingbert-Hassel-Niederwürzbach. Saarbrücken-Brebach-Ormesheim-Würzbach. Neunkirchen-Kirkel-Laufkirchen-Würzbach. Homburg-Bierbach-Würzbach. Zweibrücken-Einöd-Bierbach-Würzbach.

**Touristen** haben in ihren Jahrbüchern und Führern das Würzbachtal ausführlicher als hier möglich bearbeitet. Es genügt darauf hinzuweisen, daß herrliche Touren vom Grumbach ins Würzbachtal, vom Würzbachtal nach dem Frauenbrunnen und Gutenbrunnen führen. Ebenso durchs Geißbachtal zum Geißkircherhof, nach Menschenhaus usw.

## Spaziergänge.

Für die Wochenendler werden hier einige Spaziergänge im Würzbachtal zusammengestellt.

**Zum höchsten Berg, dem „Franzosenkopp“.** Vom Strandbad zum Kurhaus Annahof. Hinter diesem links dem Waldweg folgend zum Franzosenkopp. Von da am Sägemühlweiher vorbei zum Würzbachtal zurück.

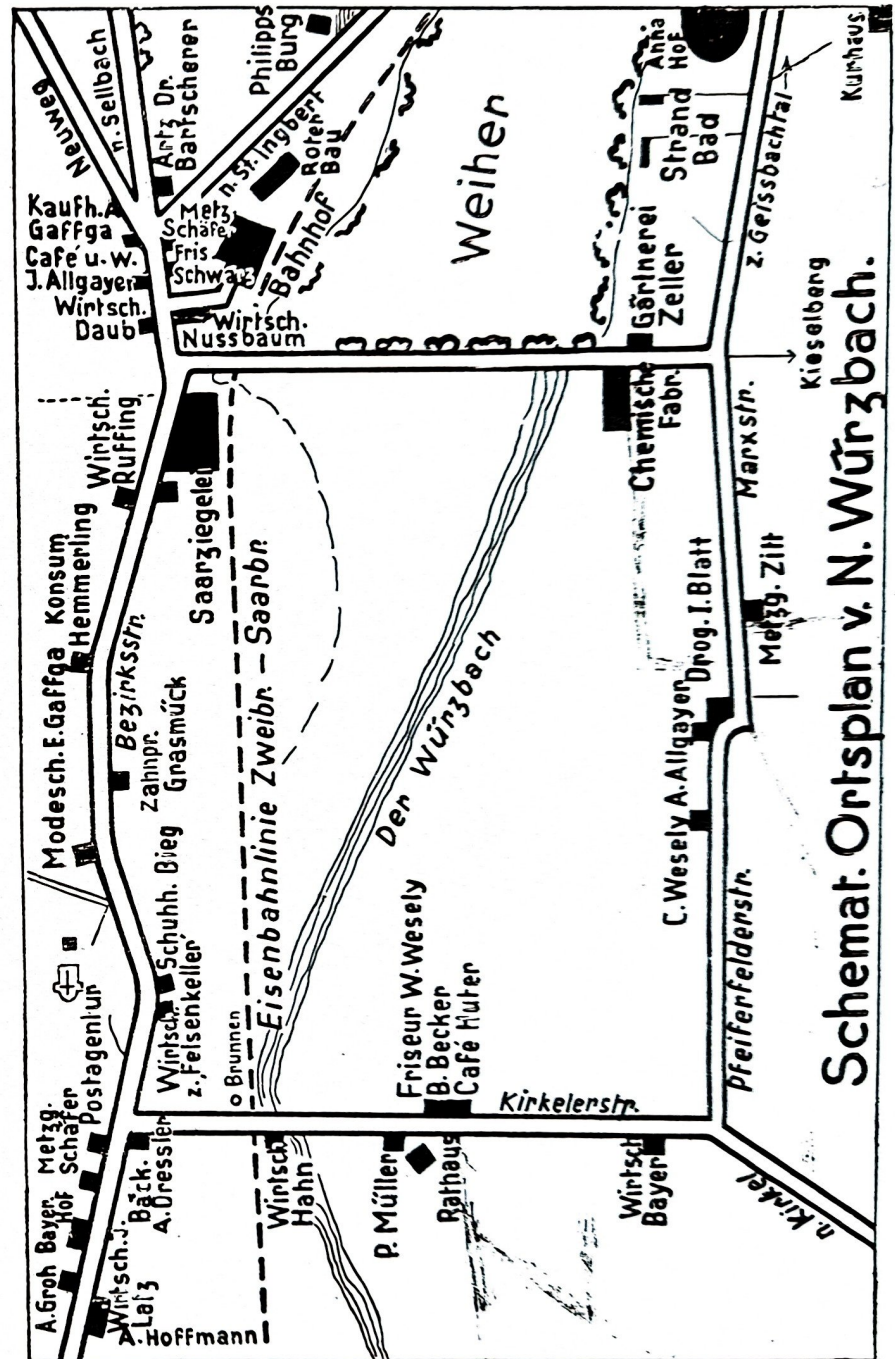
**Von der Almet zum Schnakenbrunnen.** Vom Strandbad in die Mulde zwischen Dudelsack und Kieselberg zur Almeterfeshöhle (früher bewohnt) über den Eckenwald zur Kühunter. Zurück durch den Ort.

**Zum Knöppchen und Hölchet.** Vom Bahnhofsviertel (Binn) auf der Straße nach Sellbach zu. Vor dem Anstieg gerade aus ums Tal herum. Wer Ruhe und Einsamkeit liebt, wird hier befriedigt sein.

**Zur schönsten Aussicht ins Würzbachtal.** Vom Bahnhof auf dem Neuweg zum Petersberg. Ueber die Au zum hölzernen Kreuz, auf der Biesingerstraße zurück. Vom Petersberg hat man den schönsten Ausblick ins Tal.

## Eisbahn im Winter.

Bei starker Kälte wird der Würzbacher Weiher zur idealen Eisbahn. Am Strandbad gibts warme Speisen und Getränke sowie Strandkonzert.





## WICHTIGE ADRESSEN

**Arzt:** Jos. Bartscherer, Bezirksstraße  
**Zahnpraxis:** J. Schläfer, Bezirksstraße. Grasmück, Bezirksstraße.  
**Drogerie:** J. Blatt, Marxstraße  
**Unterkunft-Auskunftstellen:** Wirtschaft Allgayer am Bahnhof u. Badem. am Strandbad.

### Wirtschaften und Cafés:

Kurhaus Annahof  
Allgayer, Jos., Bezirksstraße  
Café Huter, Kirkelerstraße  
„Zum Felsenkeller“, Bezirksstraße  
Jos. Bayer, Kirkelerstraße  
„Bayr. Hof“ Reitnauer, Bezirksstr.  
Rich. Hahn, Kirkelerstraße  
Daub, Inh.: Priester, Bezirksstraße  
Ruffing Ludwig, Bezirksstraße  
Josef Noll, Bezirksstraße  
Joh. Laß, Bezirksstraße

### Bäckereien:

Jos. Allgayer, Bezirksstraße  
Alois Allgayer, Pfeiferfelderstraße  
Jos. Bayer, Kirkelerstraße  
August Dressler, Bezirksstraße  
Ad. Hoffmann, Bezirksstraße  
Alf. Huter, Kirkelerstraße

### Bauunternehmer:

J. Abel, Bezirksstraße

### Bildhauerei:

M. Bartscherer, Bezirksstraße

### Friseure:

Franz Kipper, Bezirksstraße  
Jak. Rischmann, „  
Hans Schwarz, „  
Willy Wesely, „

### Fahrradhandlung:

Carl Priester, Bezirksstraße

### Gärtnereien:

Gut „Junkerwald“ (Schaaf)  
Fritz Zeller, Mühle

### Herren- und Knaben-Kleidung

Emil Gaffga, Bezirksstraße

### Haushaltartikel:

Luitpold Beck, Bezirksstraße  
Franz Becker, Bezirksstraße  
Peter Müller, Kirkelerstraße

### Industrie:

Saarziegelei A.-G.  
Chemische Fabrik

### Kaufhäuser:

Alois Gaffga, am Bahnhof  
Emil Gaffga, im Ort

### Lebensmittel:

Joh. Blatt, Marxstraße  
August Dreßler, Bezirksstraße  
Alb. Groh, Bezirksstraße  
Ad. Hoffmann, Bezirksstraße  
Lud. Hemmerling, Bezirksstraße  
Joh. Schäfer, am Bahnhof  
Carl Wesely, Pfeiferfelderstraße

### Metzgereien:

Rich. Hahn, Kirkelerstraße  
Joh. Schäfer, Bezirksstraße  
Lud. Ruffing, Bezirksstraße  
Robert Zitt, Marxstraße

### Malergeschäfte:

Jos. Paul  
Jos. Schaller, Bezirksstraße  
Alf. Schané, am Bahnhof

### Schneidereien:

Bernhard Becker, Kirkelerstraße  
Nik. Bieg, Kirkelerstraße  
Emil Gaffga, Bezirksstraße  
Jak. Haller, Bezirksstraße

### Schmiede und Schlosserei:

Peter Müller, Kirkelerstraße  
Wilh. Preßmann, Bezirksstraße

### Schreinereien:

Ed. Müller, Bezirksstraße  
Jos. Ruffing, Kirkelerstraße

### Schuhmacher:

Fritz Bieg, Bezirksstraße  
Jos. Dudiné, Kirkelerstraße  
Philipp Daub, Bezirksstraße  
Peter Lang, Bezirksstraße  
Ludwig Priester, Bezirksstraße

### Transport- u. Fuhrunternehmer:

A. Groh, Lastauto

### Uhren- und Goldwaren:

M. Bieg, Bezirksstraße

### Versicherungen:

Quintin Ruppert, Neuweg

## ES IST IHRE PFLICHT

im Kampfe ums Dasein gut angezogen zu sein, ohne viel Geld auszugeben. Bei Preisen, die den kleinen Einkünften entsprechen, dauerhaft und elegant gekleidet zu werden, erfordert die vielseitige Kunst eines Fachmanns. Ausschaltung des Zwischenhandels, größte Materialkenntnisse, niedrigste Spesen, fachgemäße Ausführung, bescheidenster Nutzen.

Je ernster die Zeit,  
Umso sorgsamer das Kleid

### Daher Kleidung nur im Modehaus Emil Gaffga

Das Haus für Herrengarderobe, Hüte u. Mützen,  
Wäsche, Strümpfe, Tricotagen, Mode-Artikel,  
Schirme etc. Spezial-Abteilung: Arbeiter-Kleidung  
Alleinverkauf der gestrickten Knabenanzüge von Krautkopf, Stuttgart  
Die besten, nicht die teuersten.

## HAUSFRAUEN!

In einer Notzeit wie jetzt ist das Kaufen sehr schwer. Man wende sich daher bei Bedarf nur an einen Fachmann, der beraten kann. Und das ist in **Mantel- und Kleiderstoffen, sämtl. Manufakturwaren, Kurz-, Weiß- u. Wollwaren, in compl. Betten, Barchent, Drellen, Bettdecken, Bettfedern Bettvorlagen, Gardinen**  
**CHAISELONGUES • SESSEL**

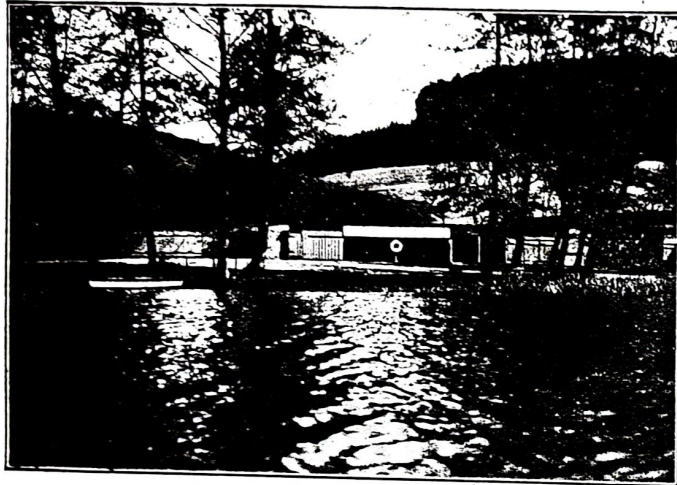
# EMIL GAFFGA

## NIEDERWÜRZBACH

BEZIRKSSTRASSE 108



## STRANDBAD WÜRZBACH



**GEÖFFNET VON MAI BIS SEPTEMBER**

Bedeutend vergrößert. Parkplatz für Autos. Beaufsichtigte Garderobe. Frischwasser-Brause, Cabinen, Schatten- u. Sonnenplätze, Erfrischungshalle, Bootsverleihung, Turn- und Sportgeräte zur Verfügung.

**DIE BADEVERWALTUNG.**

## EDMUND MÜLLER

**BAU- UND MÖBELSCHREINEREI**  
NIEDERWÜRZBACH  
BEZIRKSSTRASSE



Beste Verarbeitung - Moderne Stile  
Niedrigster Preis

## AUTO-TRANSPORT

SHELL-TANKSTELLE



Empfehle mich für Transporte  
mit meinem neuen **OPEL-LASTWAGEN.**

## ALB. GROH

NIEDERWÜRZBACH, BEZIRKSSTRASSE

## SCHUHHAUS FRITZ BIEG

NIEDERWÜRZBACH, BEZIRKSSTRASSE

Großes Lager in  
Herren- u. Damenschuhen  
Kinder- u. Arbeiterstiefeln  
Pantoffeln etc.

REPARATURWERKSTÄTTE mit den  
modernsten Hilfsmaschinen.  
Elegant, stark, billig

Spezial-Abt.: Sämtl. Schuhmacher-Bedarfsartikel  
Nur das Beste, konkurrenzlos billig



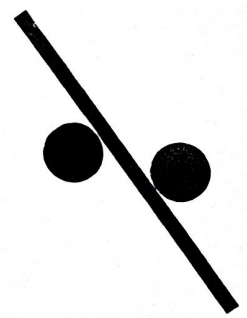
# Kurhaus Annahof

Frau Wwe. Kröll

Niederwörzbach - Saar

5 Minuten vom Bahnhof

Telefon Nr. 68 Amt Blieskastel



Prachtvoll gelegene Erholungsstätte für  
:: Ausflügler und Wochenendler ::

Pension bei billigster Berechnung

Fremdenzimmer      Tadellose Küche

☛ Vereine bitte vorher anmelden ☛

Damen- u.

Herren-



Frisiersalon

Ludwigstr. Nr. 34 **St. Ingbert** Ludwigstr. Nr. 34  
Zweigstelle: Niederwörzbach am Bahnhof



Spezialität:

**Dauer-, Wasser- u. Fönwellen**

Bubikopfschneiden    Waschen    Frisieren

Ondulieren

Manikür    Pedikür    Schönheitspflege

Anfertigung sämtlicher Haararbeiten nach Maß

Parfümerie    ::    Toilettenartikel

**HANS SCHWARZ**

Friseurmeister

# Wirtschaft „Zum Felsenkeller“

Niederwürzbach

Inh.: J. DEGEL

Bezirksstraße

BECKER'S BIER  
Bürtl. Mittag- und Abendessen  
ff. Imbisse

Größter Saal am Platze

Reelste Bedienung

## Klempnerei und Haushaltartikel-Geschäft

### Luitpold Beck

Niederwürzbach, Bezirksstraße



*Ausführung sämtlicher Klempnerarbeiten  
unter Garantie für grösste Halt-  
barkeit u. fachgerechteste  
Ausstattung.*



*Sämtliche Haushaltartikel  
Spezialität: Herde und Oefen*

# R. DÖRR

Cigaretten en gros

## Blieskastel (Saar)

Billige Bezugsquelle für  
Cigaretten und Tabakwaren

### Achtung!

### Achtung!

Sämtliche **Lebensmittel.**

Täglich frisches **Obst** und **Gemüse.**

Sämtliche Sorten **Wurstwaren, Milch,**  
**Butter, Käse, Eier** stets frisch.

**Kurz-, Weiß- und Wollwaren** zu  
billigsten Preisen bei reeller Bedienung.

## Karl Wesely

### Niederwürzbach/Saar

Pfeiferfelderstraße Nr. 25

Pfeiferfelderstraße Nr. 25



# Fritz Zeller

**Niederwürzbach - Saar**

Gartenbaubetrieb :: Mühlstraße

2 Minuten vom Bahnhof



Feld- und Gartensämereien, Blumenbinderei, Perlkränze  
in jeder Ausführung, Topf- u. Freilandpflanzen aller Art.  
Baumschulartikel auf Bestellung prompt!  
Gemüseulturen usw. Ausführung gärtnerischer Anlagen.

**Restaurant**

**DAUB**

am Bahnhof

Gartenwirtschaft! Radio!

Walsheim Bier

Kalte u. warme Speisen

Ia. Weine u. Liköre

Angenehmes Nebenzimmer

Für reellste Bedienung sorgt

Inhaber

**Karl Priester**

**Fahrrad-  
u. Nähmaschinen-  
Handlung**

Lager in allen Markenrädern  
und Nähmaschinen

Sämtliche Zubehörteile  
Auto-Zubehör

Reparaturwerkstätte  
Elektrische Artikel jeder Art

Spez.-Abtlg. Kinderwagen,  
Handwagen, Spielwaren etc.

**Karl Priester**

# Alois Allgayer

Bäckerei und Conditorei

Niederwürzbach - Saar

Pfeiferfelderstraße 33



Sämtliche Back- u. Conditoreiwaren stets frisch.  
Auf Wunsch werden Backwaren jeden Tag ins  
Haus gebracht.

Empfehle mich auch im Fahren für Feldbestellung  
Lastfahrten mit Traktor und Pferdefuhrwerk  
bei billigster Berechnung.

:: Drescherei-Betrieb auch nach auswärts ::

# Orchester-Verein

**Niederwürzbach**

Dirigent: Peter Schnepf

Mühlstraße

Empfiehl sich zu allen Veranstaltungen, Bällen, Festen, Beerdigungen.  
Streich- u. Blechmusik bei billigster  
Berechnung. Ia. Referenzen.

Sanitäts - Drogerie  
**Johann Blatt**  
Niederwüzbach-Saar

Telefon 72 Amt Blieskastel



Sämtliche Drogerieartikel, Krankenwein,  
Stärkungsmittel, Liköre u. Branntweine  
aller Art.

---

Schädlingsbekämpfungsmittel für Obst-  
und Gartenbau, Holder Spritzen,  
Okuliermesser, Hippen, Scheren etc.

---

Autoöle und Fette en gros

---

Sämtliche Lebensmittel  
bei billigsten Preisen

---

Reelle Bedienung stets mein Grundsatz



Billige Bezugsquelle für die Obst- und Gartenbauvereine  
in Schädlingsbekämpfungsmitteln und Gartenbauwerkzeuge.





Wirtschaft und Metzgerei  
**LUDWIG RUFFING**

Niederwürzbach, Bezirksstraße

ff. Biere, Weine, Tafelwasser und Liköre

Warme und kalte Speisen

Separates Gesellschafts-Säldchen

ff. Fleisch- und Wurstwaren

Reelle Bedienung

**Ich möchte Sie davon überzeugen,**

daß es einen Weg gibt, sich auch mit kleineren Mitteln  
gut, elegant und dauerhaft zu kleiden.

Bitte kommen Sie einmal unverbindlich zu mir. Ich  
möchte Ihnen mein reichhaltiges Stofflager und  
die neuesten Modebilder zeigen und Ihnen  
meine außerordentlich niedrigen  
Preise nennen.

Sie werden dann selbst erkennen:  
**daß meine Maßkleidung das Vorteilhafteste ist.**

Wann darf ich Sie erwarten?

**Jak. Haller, Niederwürzbach**

Schneidermeister • Bezirksstraße

**Restauration, Metzgerei Hahn**

Niederwürzbach, Kirkelerstraße

Guter bürgerl. Mittags- u. Abendtisch

PENSION

Karlsbräu-Bier • Fremden- und Nebenzimmer

**Frau Wwe. R. HAHN**

**HESSE-KLOTZ & Co. G. m. b. H.**

SAARBRÜCKEN, TALSTRASSE 54



REINIGT  
WÄSCHT  
FÄRBT



**Kunststopfen und Plisseebrennen**

ANNAHME **N. BIEG I** Kirkelerstr. 45

SPEZIALGESCHÄFT FÜR MODERNE  
KOPFBEDECKUNGEN UND HERRENARTIKEL

# Josef Allgayer

---

---

Gastwirtschaft :: Café  
Bäckerei - Konditorei



ff. BECKER'S BIER

ff. WEINE

KUCHEN UND GEBÄCK



## Niederwürzbach-Saar

(am Bahnhof)

FERNSPRECHER 41 AMT BLIESKASTEL



## Sag es durch Blumen

Wir führen Ihren Auftrag sorgfältig und geschmackvoll aus.

Dekoration und Binderei  
für jede Gelegenheit

## Gärtnerei Gut Junkerwald

— — Telefon Nr. 42 Amt St. Ingbert — —

## Johann Lampel

---

Milch-, Eier- u. Butterhandlung

Niederwürzbach

Marienstrasse



Verkauf sämtlicher Erzeugnisse der Molkerei-  
genossenschaft der Saarpfalz, Webenheim.

Täglich frische **Milch, Butter, Eier** zu den  
~ ~ billigsten Tagespreisen. ~ ~



Schlosserei Installationsgeschäft  
Eisenhandlung

**Peter Müller**

Schlossermeister Kirkelerstr. 26 u. 43

Bringe meine modern eingerichtete  
— Schlosserei-Werkstätte —  
mit Autogen-Schweissanlage  
in empfehlende Erinnerung.

Sämtliche Bauarbeiten, Installationen,  
sowie Reparaturen an Geräten und  
Maschinen werden bei mir sauber  
und billig ausgeführt.

Spezialität: Herstellung von modernen Markisenanlagen  
u. Ueberdrehungen jeglicher Art.



Habe

**Eisenhandlung und  
Haushaltungsgeschäft**

von Witwe Werle übernommen und  
werde auch hier durch reelle  
Bedienung und billige Preise das  
Vertrauen meiner Kundschaft  
zu erwerben suchen.

Unterhalte daselbst ein reichhaltiges  
Lager in Haushalts- und  
Küchengeräten in allen Preis-  
lagen. Große Auswahl in Nickel-  
waren und Geschenkartikeln.

Herde :: Öfen

**Peter Müller**

Schlossermeister Kirkelerstr. 26 u. 43

**LOUIS WIES**

**LEBENSMITTEL-  
GROSSHANDLUNG**



**BLIESKASTEL**

TELEFON NR. 13

# CHEMISCHE FABRIK A.-G.

## NIEDERWÜRZBACH

**ACHTUNG!**  
**LESEN SIE MIT AUFMERKSAMKEIT!**

Wenn Sie keinen Ärger u. Schaden in Ihrem Garten oder Viehstall haben wollen, so kommen Sie sofort zu uns. Unsere Präparate wirken sofort und werden von keiner Konkurrenz erreicht oder übertroffen.

Unser SALVAGRIL vernichtet alle Gartenschädlinge, ohne die Pflanzen irgendwie zu beschädigen.

Unser MUSKAMOR säubert jeden Viehstall und jede Wohnung von allem Ungeziefer.

Unser TILOLIT ist eines der besten Fleckenwasser. Selbst die feinste Stoffart bleibt unbeschädigt.

Ein Versuch überzeugt Sie bestimmt

Chem. Fabrik Niederwürzbach A.-G.

# SAARZIEGELEI

AKT.-GES.

Niederwürzbach-Saar

empfiehlt ihre altbekannten

## Backsteine

welche bei

Wohnungs-,

Industrie-

Eisenbahnbauten

gerne verwandt werden.

Telefon Amt Blieskastel 79

Eigener Bahnanschluß

## Michael Bartscherer

Stein- und Bildhauerei

Niederwürzbach - Saar



Anfertigung von Grabdenkmälern in Sand-, Kunststein und Granit sowie Grabeinfassungen, Treppenstufen, Gartenpfehlen, Spülsteinen etc. Ausführung aller sonstigen Bild-, Stein- und Terrazzoarbeiten.



*Metzgerei und Gastwirtschaft*  
**Frau Wwe. Richard Bahn**

==== Kirgelerstrasse ====



*Gut bürgerlicher  
Mittag- und Abendtisch*



*Angenehmer Familien-Aufenthalt  
Pension*

**Gebt der einheimischen Industrie  
und ihrer Arbeiterschaft Arbeit!**

Verlangt in den Schuhgeschäften die Qualitätsmarken:

„Castella rein Leder“

„Castella Rahmenarbeit“

„Deutsche Arbeit, rein Leder“

Erzeugnisse der Firma

**HEINRICH BORCK & SOHN**

Schuhfabrik Blieskastel (Saargebiet)

Alleinverkauf in Niederwürzbach:

**SCHUHHAUS FRITZ BIEG**

# RADIOANLAGEN

kauft man im Fachgeschäft

**Georg Abel, Saarbrücken**

Fernsprecher 6596 • Triererstraße 65

Günstige Zahlungsbedingungen!

# AUTOBATTERIEN

liefert für alle Wagen



**Georg Abel, Saarbrücken**

Fernsprecher 6596 • Triererstraße 65

Telephonanlagen in Kauf u. Miete

Signalanlagen aller Art

elekt. Uhrenanlagen

erstellt für Haus, Gewerbe und Industrie, Hotels und Krankenhäuser

**Georg Abel, Saarbrücken**

Fernsprecher 6596 • Triererstraße 65

Vertretung für das Saargebiet

der Firma Mix & Genest, Aktiengesellschaft

Kaufhaus  
**ALOIS GAFFGA**

**Niederwürzbach - Saar**

Bezirksstr. 24  
(Am Bahnhof)

Telefon Nr. 93  
(Amt Blieskastel)

Vorteilhafteste Bezugsquelle von Niederwürzbach und Umgebung für:

Webwaren aller Art in Wolle, Seide u. Baumwolle  
Aussteuerartikel in wirklich gediegen. Gebrauchsqualitäten  
Berufs- u. Kinder-Konfektion  
Kurz-, Weiß- und Wollwaren

**Spezialitäten:**

„Blegles“ bestbewährteste Strickkleidung.  
„Dreinaht“-Berufsanzüge, hydronblau in fast unverwüstlichen Qualitäten.

**„Palatia“-Unterwäsche.**

Garantiert federdichte, deutsche **Bettbarchente** in türkisrot und indanthrenfarbig.

Gewaschene, staubfreie **Bettfedern u. Halbdauen.**

**Edel-Java-Kapokmatratzen.**

**Indanthren-Bettdamaste und Satins.**

Deutsche indanthrenfarbige **Edeltuche** wie „Hecowa“ u. **Gminder-Halblinnen.**

Solide, garantiert wasch- und lichtechte **Schürzen, Hauskleider- u. Hemdenstoffe** der leistungsfähigsten deutschen Großwebereien.



Reelle Bedienung. Nicht zu unterbietende Preise. Fachmännische Beratung beim Einkauf von Vertrauensartikeln wie: Matratzen, Barchent, Federn und Aussteuersachen.



BUCH- UND KUNSTDRUCKEREI

**WOLFF**

SAARBRÜCKEN 3, MAINZERSTRASSE 146  
FERNSPRECHER 2695

WERKSTÄTTE ZUR HERSTELLUNG  
MODERNER DRUCKARBEITEN  
IN EIN- UND MEHRFARBIGER  
AUSFÜHRUNG FÜR INDUSTRIE,  
HANDEL, GEWERBE UND PRIVATE



# FRISEUR-SALON

FÜR HERREN UND DAMEN

== TOILETTENARTIKEL ==

LEDERWAREN — RAUCHWAREN

GEWISSENHAFTEN

KLAVIER- U. VIOLIN-UNTERRICHT

ERTEILT ZU MÄSSIGEN PREISEN

CHORLEITER

## WILLI WESELY

KIRKELERSTRASSE (beim Bürgermeisteramt)

# WENDELIN UHRIG

LIMONADEFABRIK

Niederwürzbach-Saar, Marienstraße



Sämtliche Limonaden und Sprudel.

Spezialität: APFELPERLE

Sämtl. Limonaden sind aus reinen  
Fruchtsäften und Zucker hergestellt

PROMPTE LIEFERUNG FREI HAUS